

NEUMÁTICO PARA APLICACIONES DE RIEGO

Diseñado para uso en equipos de riego. Su innovador diseño de la banda de rodadura ofrece una excelente limpieza y reduce los daños a los cultivos y al suelo con un mejor movimiento del campo en el uso de riego por pivote.

RENDIMIENTO

TRACCIÓN



CAPACIDAD DE CARGA



PROTECCIÓN DEL SUELO



COMPUESTO	DISEÑO	APLICACIÓN
AO	(IR1)	



CARACTERÍSTICAS PRINCIPALES

MAYOR NÚMERO DE TACOS

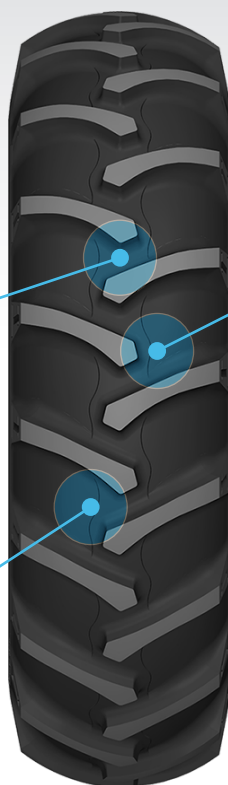
Proporciona una gran tracción y estabilidad.

DOBLE ÁNGULO DE TACOS

Para una tracción superior con un mínimo deslizamiento.

RELACIÓN ÓPTIMA ENTRE TACOS

Ofrece una mejor tracción, menos desgaste y una mayor vida útil.



Código de producto	Tamaño	PR	TL / TT	Rim		Dimensión inflado sin carga $\pm 2\%$				Radio estático de carga		Circunferencia de rodamiento $\pm 2\%$		RCI
						Ancho de sección		Diámetro externo				mm	inch	
				Rec.	Alt.	mm	inch	mm	inch					
PAB1233	11.2-24	6	TL	W 10	W 9	284	11,2	1090	42,9	509	20,0	3205	126,2	
PAB1234	14.9-24	6	TL	W13	W11,12	378	14,9	1245	49,0	575	22,6	3660	144,0	38
PAB1296	14.9-24	8	TL	W13	W12	378	14,9	1245	49,0	551	23,0	3676	144,7	38
PAB1236	11.2-38	4	TL	W 10	W 9	284	11,2	1445	56,9	687	27,0	4248	167,0	41
PAB1235	11.2-38	6	TL	W 10	W 9	284	11,2	1445	56,9	687	27,0	4248	167,0	41

Código de producto	Rango de velocidad	Índice de carga	Carga máxima @30kmph (20 mph)		Presión de inflado			Peso	Peso	Prof.
			kgs	lbs	psi	kpa	bar	kgs	lbs	mm
PAB1233	A 6	110	1060	2335	26	180	1,8	28	61	26
PAB1234	A 6	123	1550	3415	20	135	1,4	47	103	28
PAB1296	A 6	128	1800	3969	26	180	1,8	47	104	28
PAB1236	A 6	109	1030	2266	19	130	1,3	42	93	26
PAB1235	A 6	117	1285	2827	26	180	1,8	43	94	26

GRI fabrica neumáticos especiales de alta calidad que se produce de manera sostenible utilizando caucho natural de alta pureza de Sri Lanka. Fundada en 2002, la empresa fabrica neumáticos para manejo de materiales, neumáticos agrícolas y de construcción. GRI opera en 9 países y comercializa sus productos en más de 50 países. En 2018, GRI inauguró una fábrica avanzada en Sri Lanka para producir neumáticos agrícolas radiales. En 2020, GRI comenzó la construcción de una gran instalación de mezcla de compuestos para neumáticos, y en 2021 inició la expansión más grande de su avanzada fábrica de neumáticos especiales.

GRI garantiza su compromiso con la sostenibilidad y la protección del medio ambiente a través de todas sus estrategias y procesos. El crecimiento ambientalmente sostenible es nuestro objetivo estratégico, tanto en el presente como para las generaciones futuras.

GARANTÍA LIMITADA

Todos los neumáticos de caucho sólido para montacargas fabricados por Global Rubber Industries están cubiertos por una garantía limitada, que incluye cobertura contra defectos de material, fabricación y otros defectos de fabricación sujetos al uso de los neumáticos en condiciones específicas.

Si se considera que un neumático cubierto por esta garantía es utilizable debido a los defectos mencionados anteriormente, repararemos el neumático o proporcionaremos un permiso para comprar un neumático nuevo al precio actual como un porcentaje del desgaste de la banda de rodadura del neumático original en el momento de la compra, al presentar una reclamación.

El costo de transporte, servicio e impuestos de venta correrá a cargo del propietario del neumático reclamado.

La garantía limitada se aplica exclusivamente al propietario del neumático