

NEUMÁTICO RADIAL AGRO INDUSTRIAL

Diseñado para cargadores y manipuladores telescópicos. Diseño exclusivo que proporciona una excelente tracción, protección y una gran estabilidad en el modo de elevación.

RENDIMIENTO

VIDA UTIL



CAPACIDAD DE CARGA



TRACCIÓN



COMPUESTO	DISEÑO	APLICACIÓN
X	(R4)	



CARACTERÍSTICAS PRINCIPALES

TACOS MULTI ÁNGULO

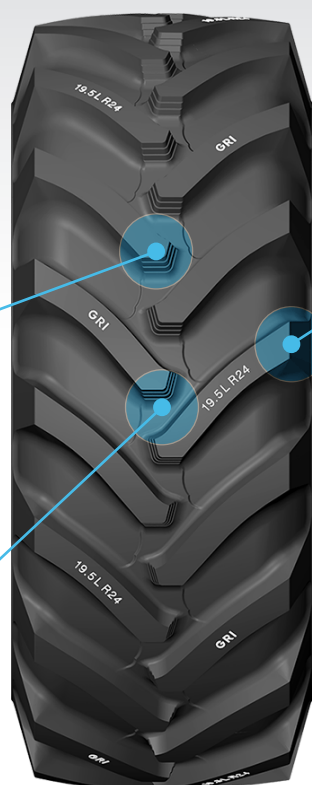
Proporcionan una excelente tracción.

AMPLIA SUPERFICIE DE CONTACTO CON BARRA DE ANCLAJE CENTRAL

Brinda una óptima estabilidad en modo de elevación.

CARCASA ROBUSTA

Resistente a impactos y golpes en operaciones pesadas.



Código de producto	Tamaño	PR	TT / TI	Código de banda de rodamiento	Rim	Dimensión inflado sin carga ± 2%				Radio estático de carga		Circunferencia de rodamiento ± 2%		RCI
						Ancho de sección		Diámetro externo		mm	inch	mm	inch	
						mm	inch	mm	inch					
PCB1402	10-16.5	10	TL	SS	8,25	780	30,7	278	10,9	356	14,0	2286	90	29
PCB1401	12-16.5	12	TL	SS	9,75	825	32,5	314	12,4	381	15	2434	96	

Código de producto	Carga máxima @10kmph (5mph)				Carga máxima @15kmph (10mph)				Presión de inflado			Peso	Peso	Prof.
	Símbolo de velocidad	Índice de carga	Carga máxima		Símbolo de velocidad	Índice de carga	Carga máxima		psi	kpa	bar	kgs	lbs	mm
			kgs	lbs			kgs	lbs						
PCB1402	A2	134	2120	4675	A3	126	1700	3750	75	520	5,25	20,2	44	14
PCB1401	A 2	145	2900	6395	A3	137	2300	5070	80	560	5,6	26,1	57	17

GRI fabrica neumáticos especiales de alta calidad que se produce de manera sostenible utilizando caucho natural de alta pureza de Sri Lanka. Fundada en 2002, la empresa fabrica neumáticos para manejo de materiales, neumáticos agrícolas y de construcción. GRI opera en 9 países y comercializa sus productos en más de 50 países. En 2018, GRI inauguró una fábrica avanzada en Sri Lanka para producir neumáticos agrícolas radiales. En 2020, GRI comenzó la construcción de una gran instalación de mezcla de compuestos para neumáticos, y en 2021 inició la expansión más grande de su avanzada fábrica de neumáticos especiales.

GRI garantiza su compromiso con la sostenibilidad y la protección del medio ambiente a través de todas sus estrategias y procesos. El crecimiento ambientalmente sostenible es nuestro objetivo estratégico, tanto en el presente como para las generaciones futuras.

GARANTÍA LIMITADA

Todos los neumáticos de caucho sólido para montacargas fabricados por Global Rubber Industries están cubiertos por una garantía limitada, que incluye cobertura contra defectos de material, fabricación y otros defectos de fabricación sujetos al uso de los neumáticos en condiciones específicas.

Si se considera que un neumático cubierto por esta garantía es utilizable debido a los defectos mencionados anteriormente, repararemos el neumático o proporcionaremos un permiso para comprar un neumático nuevo al precio actual como un porcentaje del desgaste de la banda de rodadura del neumático original en el momento de la compra, al presentar una reclamación.

El costo de transporte, servicio e impuestos de venta correrá a cargo del propietario del neumático reclamado.

La garantía limitada se aplica exclusivamente al propietario del neumático