

PNEU RADIAL AGRO INDUSTRIAL

Desenhado para carregadoras e manipuladores telescópicos. Desenho exclusivo que proporciona uma excelente tração, proteção e uma grande estabilidade no modo de elevação.

RENDIMENTO

VIDA ÚTIL



CAPACIDADE DE CARGA



TRAÇÃO



COMPOSTO	DESENHO	APLICAÇÃO
X	(R4)	

CARACTERÍSTICAS PRINCIPAIS

BARRAS MULTI ÂNGULO

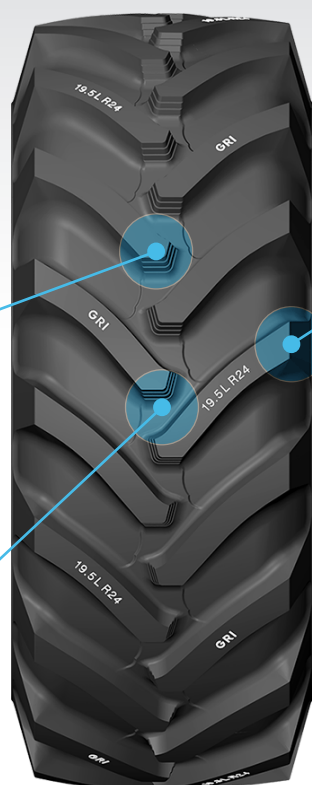
Proporcionam uma excelente tração.

AMPLA SUPERFÍCIE DE CONTATO COM BARRA DE ANCORAGEM CENTRAL

Entrega uma ótima estabilidade no modo de elevação.

CARCAÇA ROBUSTA

Resistente a impactos e choques em operações pesadas.



Código do produto	Medida	Capacidade de carga / Índice de Velocidade	TL/TT	Aplicação	Aro / Roda		Dimensão inflada sem carga carga ± 2%				Raio Estático sob Carga		Circunferência de Rolamento ± 2 %		RCI	SRI
							Largura da secção		Diâmetro exterior							
					Rec.	Alt.	mm	inch	mm	inch	mm	inch	mm	inch		
PCR1108	19.5LR24 (500/70 R 24 IND)	157 A8	TL	MPT	DW16A		495	19,5	1320	52,0	584	23,0	3835	151,0	39	600
PCR1109	19.5LR24 (500/70 R 24 IND)	164 A8	TL	MPT	DW16A		495	19,5	1320	52,0	584	23,0	3835	151,0	39	600

Código do produto	Velocidade	Capacidade máxima de carga (kg)								Peso	Peso	Prof.
		1,2	1,6	2,0	2,4	2,8	3,2	3,6	4,0	kgs	lbs	mm
PCR1108	bar											
	kmph	1,2	1,6	2,0	2,4	2,8	3,2					
	50	1900	2300	2500	3000	3350	3750					
	40	2060	2500	2725	3250	3650	4125			114,7	253	43
	30	2120	2575	2800	3350	3750	4250					
	25	2240	2725	3000	3550	4000	4500					
	Static	4375	5300	5800	6900	7750	8750					
PCR1109	bar											
	kmph	1,2	1,6	2,0	2,4	2,8	3,2	3,6	4,0			
	50	1900	2300	2500	2900	3350	3750	4125	4500			
	40	2120	2500	2800	3250	3650	4125	4500	5000	114,7	253	43
	30	2180	2650	2900	3350	3875	4375	4750	5150			
	25	2300	2725	3000	3550	4000	4500	4875	5450			
	Static	4500	5450	6000	6900	7750	8750	9750	10600			

A GRI produz pneus especiais de alta qualidade que são construídos de forma sustentável usando borracha natural de alta pureza do Sri Lanka. Fundada em 2002, a empresa produz pneus para movimentação de materiais, pneus agrícolas e de construção. A GRI opera em 9 países e está presente com a comercialização dos seus produtos em mais de 50 países. Em 2018, a GRI abriu uma fábrica avançada no Sri Lanka para produzir pneus agrícolas radiais. Em 2020, a GRI iniciou a construção de uma grande instalação de mistura para compostos de pneus, e em 2021 iniciou a maior expansão da sua avançada fábrica de pneus especiais. A GRI assegura o seu compromisso com a sustentabilidade e a proteção ambiental através de todas as suas estratégias e processos. O crescimento ambientalmente sustentável é o nosso objetivo estratégico, tanto no presente como para as gerações futuras.

GARANTIA LIMITADA

Todos os pneus de borracha sólida para empilhadeiras fabricados pela Global Rubber Industries são cobertos por garantia limitada, que inclui cobertura contra defeitos de material, fabricação e outros defeitos de fabricação sujeitos ao uso dos pneus sob condições especificadas. Se qualquer pneu coberto por esta garantia for considerado utilizável devido aos defeitos acima mencionados, iremos reparar o pneu ou fornecer uma permissão para comprar um pneu novo ao preço atual como uma porcentagem da banda de rodagem desgastada do pneu original no momento da compra, fazendo a reivindicação. O custo de transporte, serviço e imposto sobre vendas pago será suportado pelo proprietário do pneu reivindicado. A garantia limitada aplica-se exclusivamente ao proprietário do pneu.