

PNEUS DIAGONAIS PARA APLICAÇÕES INVERNAIS

Desenhado com compostos especiais em sua banda de rodagem, para todo tipo de aplicações sobre neve, ambientes úmidos e chuvosos.

RENDIMENTO

VIDA ÚTIL



TRAÇÃO



ESTABILIDADE



COMPOSTO	DESENHO	APLICAÇÃO
SNOW	(G2/L2)	

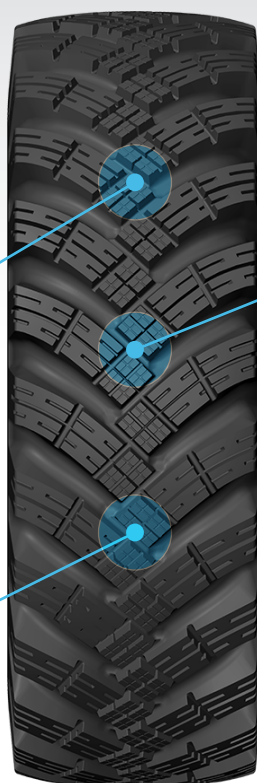
CARACTERÍSTICAS PRINCIPAIS

BANDA DE RODAGEM COM DESENHO EXTRA PROFUNDO

para uma excelente frenagem e tração sobre neve.

AMPLA BARRA CENTRAL

Para controlar o movimento dos blocos do pneu e conseguir uma ótima canalização da água e aderência em neve úmida e compacta.



COMPOSTO ESPECIAL DA BANDA DE RODAGEM

Para neve, ambientes úmidos e chuvosos.

Código do produto	Medida	PR	TT/TL	Aplicação	Aro / Roda		Dimensão inflada sem carga carga ± 2%				Raio Estático sob Carga		Circunferência de Rolamento ± 2 %		RCI
					Rec.	Alt.	Largura da secção		Diâmetro exterior		mm	inch	mm	inch	
							mm	inch	mm	inch					
PCB1399	17.5-25	12,0	TL	G2/-2	14.00/1.5	14.00/1.3, 13.00/1.4(DC)	445	17,5	1348	53,1	608	23,9	4044	159,2	40
PCB1398	20.5-25	16,0	TL	G2/-2	17.00/2.0	17.00/1.1	520	20,5	1492	58,7	652	25,7	4423	174,1	

Código do produto	Carga máxima @40kmph (25mph)				Pressão do Ar			Carga máxima @10kmph (5mph)				Pressão do Ar			Peso	Peso	Prof.
	Índice de Velocidade	Capacidade de carga	kgs	lbs	psi	kpa	bar	Índice de Velocidade	Capacidade de carga	kgs	lbs	psi	kpa	bar	kgs	lbs	mm
PCB1399	A8	145	2900	6393	29	200	2,0	A2	171	6150	13558	51	350	3,5	120,7	266,0	26,0
PCB1398	A8	156	4000	8818	33	225	2,3	A2	181	8250	18187	51	350	3,5	163,9	361,3	32,0

A GRI produz pneus especiais de alta qualidade que são construídos de forma sustentável usando borracha natural de alta pureza do Sri Lanka. Fundada em 2002, a empresa produz pneus para movimentação de materiais, pneus agrícolas e de construção. A GRI opera em 9 países e está presente com a comercialização dos seus produtos em mais de 50 países. Em 2018, a GRI abriu uma fábrica avançada no Sri Lanka para produzir pneus agrícolas radiais. Em 2020, a GRI iniciou a construção de uma grande instalação de mistura para compostos de pneus, e em 2021 iniciou a maior expansão da sua avançada fábrica de pneus especiais. A GRI assegura o seu compromisso com a sustentabilidade e a proteção ambiental através de todas as suas estratégias e processos. O crescimento ambientalmente sustentável é o nosso objetivo estratégico, tanto no presente como para as gerações futuras.

GARANTIA LIMITADA

Todos os pneus de borracha sólida para empilhadeiras fabricados pela Global Rubber Industries são cobertos por garantia limitada, que inclui cobertura contra defeitos de material, fabricação e outros defeitos de fabricação sujeitos ao uso dos pneus sob condições especificadas. Se qualquer pneu coberto por esta garantia for considerado utilizável devido aos defeitos acima mencionados, iremos reparar o pneu ou fornecer uma permissão para comprar um pneu novo ao preço atual como uma porcentagem da banda de rodagem desgastada do pneu original no momento da compra, fazendo a reivindicação. O custo de transporte, serviço e imposto sobre vendas pago será suportado pelo proprietário do pneu reivindicado. A garantia limitada aplica-se exclusivamente ao proprietário do pneu.