

## O PRIMEIRO PNEU AGRÍCOLA RADIAL AMIGO DO MEIO AMBIENTE

Fabricado com 78,5% de materiais sustentáveis.

Com materiais reciclados e de origem biológica, que incluem borracha natural pura, sílica altamente dispersível, negro de fumo reciclado e borracha recuperada de pneus usados. Estes materiais reduzem a resistência ao rolamento, proporcionando uma maior eficiência de combustível. Exclusivo desenho que melhora a compactação do solo e o rendimento.

## RENDIMENTO

TRAÇÃO



ECONOMIA DE COMBUSTÍVEL



CAPACIDADE DE CARGA



PROTEÇÃO DO SOLO



COMPOSTO	DESENHO	APLICAÇÃO



## CARACTERÍSTICAS PRINCIPAIS

### AMPLA ZONA DE CONTATO DA BANDA DE RODAGEM

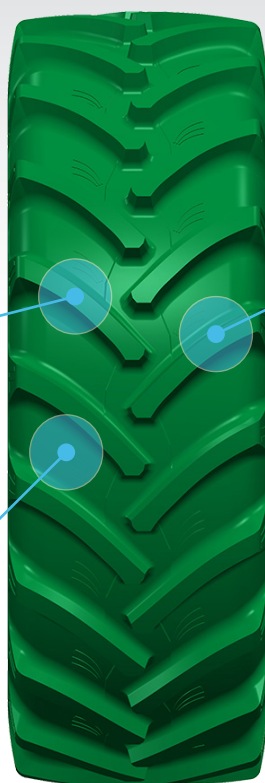
Garante uma excelente tração em todo tipo de terrenos.

### MATERIAIS SUSTENTÁVEIS UTILIZADOS NOS COMPOSTOS

Reduzem significativamente a resistência ao rolamento, entregando maior economia de combustível.

### DESENHO DAS BARRAS DA BANDA DE RODAGEM E OMBROS LISOS

Para minimizar ainda mais o dano no solo.



Código de produto	Medida	Índice de carga / velocidade	TT / TL	Aro / Roda		Dimensão inflada sem carga ± 2%				Raio Estático sob Carga		Circunferência de Rolamento ± 2%		RCI	SRI
						Largura da secção		Diâmetro externo							
				Rec.	Alt.	mm	inch	mm	inch	mm	inch	mm	inch		
PAR6912	280/85R24	124 A8 / B	TL	W 10	W 9	292	11,5	1086	42,8	492	19,4	3224	126,9		525
PAR6920	280/85R24	115 D / 118 A8	TL	W 10	W 9	292	11,5	1086	42,8	492	19,4	3224	126,9		525
PAR6935	280/85R24	124 D / 127 A8	TL	W 10	W 9	292	11,5	1086	42,8	492	19,4	3224	126,9		525
PAR6937	280/85R24	131 D / 134 A8	TL	W 10	W 9	292	11,5	1086	42,8	492	19,4	3224	126,9		525
PAR6914	320/85R24	122 D/125 A8	TL	W 11	W 10, W 9	329	13,0	1154	45,4	518	20,4	3424	134,8		550
PAR6915	340/85R24 (13.6R24)	125D/128 A8	TL	W12	W 11	353	13,9	1188	46,8	531	20,9	3540	139,4		575
PAR6916	340/85R28	127 D/130 A8	TL	W12	W 11	353	13,9	1289	50,7	588	23,1	3890	153,1	39	625
PAR9030	440/65R24	135 D / 138 A8	TL	W 14 L	W13, W15	441	17,4	1182	46,5	538	21,2	3546	139,6		575
PAR6932	420/85R28	139 D/142 A8	TL	W 15 L	W 14 L, W 13	438	17,2	1425	56,1	638	25,1	4214	165,9		675
PAR6927	420/70R28	133 D/136 A8	TL	W 13	W 12, W14 L	418	16,5	1349	53,1	604	23,8	4020	158,3	40	650
PAR6925	480/65R28	142 D / 145 A8	TL	W 15 L	W14L	479	18,9	1335	52,6	610	24,0	4058	159,8	40	650
PAR6928	480/70R28	140 D/143A8	TL	W 15 L	W 14 L, W 16 L	479	18,9	1421	55,9	634	25,0	4183	164,7		675
PAR6929	480/70R38	145 D /148 A8	TL	W 15 L	W 14 L, W 16 L	479	18,9	1681	66,2	764	30,1	5015	197,4	44	800
PAR6901	540/65R28	149 D / 152 A8	TL	W 16 L	W 18 L	530	21	1413	55,6	643	25,3	4253	167,4	41	675
PAR6917	420/85R30	140 D/143 A8	TL	W 15 L	W 14 L, W13	438	17,2	1475	58,1	661	26,0	4393	173,0		700
PAR6918	420/85R34	142 D / 145A8	TL	W 15 L	W 14 L, W13	438	17,2	1578	62,1	709	27,9	4677	184,1		750
PAR6906	600/70R30	152D / 155 A8	TL	DW 20 B	DW 18 L, W18L	591	23,3	1602	63,1	711	28,0	4774	188,0	43	750
PAR6910	480/70R34	149 A8 / B	TL	W 15 L	W 14 L, W 16 L	479	18,9	1580	62,2	711	28,0	4759	187,4	43	750
PAR6921	480/70R34	155D	TL	W 15 L	W 14 L, W 16 L	479	18,9	1580	62,2	711	28,0	4759	187,4	43	750
PAR3056	540/65R34	152 D/ 155A8	TL	W 16 L	W 18 L	550	21,7	1566	61,7	712	28,0	4742	186,7	43	750
PAR6903	380/80R38	152A8/149D	TL	W12	W11	380	15,0	1573	61,9	731	28,8	4871	191,8		750
PAR6919	420/85R38 (16.9R38)	144D / 147 S8	TL	W 15 L	W 14 L, W13	438	17,2	1679	66,1	763	30,0	4992	196,5	44	800
PAR6930	520/70R38	150 D / 153 D	TL	W 16 L	W 15 L, W 18 L	516	20,3	1749	68,9	793	31,2	5300	208,7	45	825
PAR6933	520/85R38 (20.8R38)	155 D/158A8	TL	DW 16 L	DW 18 L, DD 16 L	516	20,3	1849	72,8	813	32,0	5393	212,3		875
PAR6926	540/65R38	153 D / 156 A8	TL	W16L	W18L	530	20,9	1667	65,6	760	29,9	5059	199,2	44	800
PAR6931	580/70R38	155 D / 158 A8	TL	W 18 L		577	22,7	1827	71,9	821	32,3	5505	216,7	46	875
PAR6902	650/65R38	168 D / 171 A8	TL	DW 20 B	46	645	25,4	1811	71,3	830	32,7	5483	215,9		875
PAR6905	650/85R38	173 D / 176 A8	TL	DW 23 B	DW 21B, DW20 B	675	26,6	2071	81,5	935	36,8	6184	243,5	48	975
PAR6907	710/70R38	171 D / 174 A8	TL	DW 23 B		716	28,2	1959	77,1	859	34,0	5751	226,0		925
PAR6924	520/85R42 (20.8R42)	162A8	TL	DW 16 A, W 16 A	DW 18 A, DW 18A, W18 A	516	20,3	1951	76,8	858	33,8	5735	225,8		925
PAR6923	480/80R42 (18.4R42)	166 D/169A8	TL	DW 16 L	W 16 L, DD 16 L	479	18,9	1835	72,2	835	32,9	5459	214,9		875
PAR6908	710/70R42	173 D / 176 A8	TL	DW 23 B		716	28	2061	81	922	36	6174	243	48	975
PAR6904	480/80R50 (18.4R50)	159 A8/ B	TL	DW 16 L	W 16 L, DD 16 L	479	18,9	2036	80,2	941	37,0	6158	242,4	48	975
PAR6922	480/80R50 (18.4R50)	176D/179A8	TL	DW 16 L	W 16 L, DD 16 L	479	18,9	2036	80,2	941	37,0	6158	242,4	48	975

Código de produto	Capacidade máxima de carga (kgs)													Peso	Peso	Prof.
	kmph/bar	0,6	0,8	1,0	1,2	1,4	1,6	2,0	2,4	2,8	3,2	3,6	4,0	kgs	lbs	
PAR6912	kmph/bar	0,6	0,8	1,0	1,2	1,4	1,6	2,0	2,4	2,8	3,2	3,6	4,0	47,0	104	41
	50	670	775	900	1000	1120	1215	1320	1400	1550	1700	1800	1900			
	40	670	775	900	1000	1120	1215	1320	1400	1550	1700	1800	1900			
	30	710	825	950	1060	1180	1285	1450	1500	1650	1800	1950	2000			
	10 LT	900	1030	1180	1320	1500	1650	1800	1900	2060	2240	2360	2500			
10 HT	710	825	950	1060	1180	1285	1450	1500	1650	1800	1950	2000				
PAR6920	kmph/bar	0,6	0,8	1,0	1,2	1,4	1,6							44,8	99	41
	65	670	800	900	1000	1120	1215									
	50	730	875	975	1090	1180	1285									
	40	750	875	1000	1120	1215	1320									
	30	775	925	1030	1150	1250	1360									
10 LT	900	1060	1215	1360	1500	1650										
10 HT	775	925	1030	1150	1250	1360										
PAR6935	kmph/bar	0,6	0,8	1,0	1,2	1,4	1,6	2,0	2,4	2,8	3,2	3,6	4,0	44,8	99,0	41,0
	65	560	650	750	850	950	1030	1120	1180	1285	1400	1500	1600			
	50	600	690	800	900	1000	1090	1215	1250	1400	1500	1650	1700			
	40	615	710	825	925	1030	1120	1215	1285	1400	1550	1650	1750			
	30	650	750	875	975	1090	1150	1285	1360	1500	1650	1750	1850			
10 LT	750	875	1000	1120	1250	1360	1500	1600	1750	1900	2000	2120				
10 HT	650	750	875	975	1090	1150	1285	1360	1500	1650	1750	1850				
PAR6937	kmph/bar	0,6	0,8	1,0	1,2	1,4	1,6	2,0	2,4	2,8	3,2	3,6	4,0	47,9	105	41
	65	690	800	925	1030	1150	1215	1360	1450	1600	1750	1850	1950			
	50	730	850	975	1090	1215	1320	1450	1550	1700	1850	1950	2060			
	40	750	875	1000	1120	1250	1360	1500	1600	1750	1900	2000	2120			
	30	775	925	1060	1180	1320	1400	1600	1700	1850	2000	2120	2240			
10 LT	925	1060	1215	1360	1550	1700	1850	1950	2120	2300	2430	2575				
10 HT	775	925	1060	1180	1320	1400	1600	1700	1850	2000	2120	2240				
PAR6914	kmph/bar	0,6	0,8	1,0	1,2	1,4	1,6							56,1	124	42
	65	850	975	1120	1250	1360	1500									
	50	900	1060	1180	1320	1450	1600									
	40	925	1090	1215	1360	1500	1650									
	30	975	1120	1285	1450	1600	1750									
10 LT	1120	1320	1500	1700	1850	2000										
10 HT	975	1120	1285	1450	1600	1750										
PAR6915	kmph/bar	0,6	0,8	1,0	1,2	1,4	1,6							62,3	137	44
	65	925	1090	1215	1360	1500	1650									
	50	975	1150	1320	1450	1650	1750									
	40	1000	1180	1320	1500	1650	1800									
	30	1060	1215	1400	1600	1750	1900									
10 LT	1215	1450	1650	1850	2000	2180										
10 HT	1060	1215	1400	1600	1750	1900										
PAR6916	kmph/bar	0,6	0,8	1,0	1,2	1,4	1,6							69,9	154	44
	65	900	1060	1180	1320	1450	1600									
	50	950	1120	1250	1400	1600	1700									
	40	975	1150	1285	1450	1600	1750									
	30	1030	1215	1360	1550	1700	1850									
10 LT	1180	1400	1600	1800	1950	2120										
10 HT	1030	1215	1360	1550	1700	1850										

Código de produto	Capacidade máxima de carga (kgs)									Peso	Peso	Prof.
	kmph/bar	0,6	0,8	1,0	1,2	1,4	1,6	2,0	2,4	kgs	lbs	
PAR9030	kmph/bar	0,6	0,8	1,0	1,2	1,4	1,6	2,0	2,4	93,3	206	45
	65	1050	1225	1375	1530	1680	1810	2010	2180			
	50	1100	1285	1445	1605	1765	1905	2110	2290			
	40	1135	1325	1490	1655	1820	1960	2175	2360			
	30	1205	1410	1585	1760	1935	2085	2310	2510			
	10 LT	1410	1640	1845	2050	2255	2430	2695	2925			
10 HT	1205	1410	1585	1760	1935	2085	2310	2510				
PAR6932	kmph/bar	0,6	0,8	1,0	1,2	1,4	1,6			107,0	236	49
	65	1320	1600	1850	2060	2240	2430					
	50	1450	1700	1950	2180	2360	2575					
	40	1500	1750	2000	2240	2430	2650					
	30	1550	1850	2060	2300	2575	2725					
	10 LT	1850	2120	2430	2725	3000	3250					
10 HT	1550	1850	2060	2300	2575	2725						
PAR6927	kmph/bar	0,6	0,8	1,0	1,2	1,4	1,6			107,1	236	44,0
	65	1150	1320	1550	1750	1900	2060					
	50	1215	1450	1650	1850	2000	2180					
	40	1250	1500	1700	1900	2060	2240					
	30	1320	1550	1800	2000	2180	2360					
	10 LT	1550	1850	2060	2300	2500	2725					
10 HT	1320	1550	1800	2000	2180	2360						
PAR6925	kmph/bar	0,6	0,8	1,0	1,2	1,4	1,6	2,0	2,4	106,5	235	47
	65	1275	1485	1670	1855	2045	2200	2440	2650			
	50	1340	1560	1755	1950	2145	2315	2565	2785			
	40	1395	1625	1830	2030	2235	2410	2670	2900			
	30	1465	1710	1925	2135	2350	2535	2810	3050			
	10 LT	1710	1995	2240	2490	2740	2955	3275	3555			
10 HT	1465	1710	1925	2135	2350	2535	2810	3050				
PAR6928	kmph/bar	0,6	0,8	1,0	1,2	1,4	1,6			110,7	244	50
	65	1360	1650	1900	2120	2300	2500					
	50	1500	1750	2000	2240	2430	2650					
	40	1550	1800	2060	2300	2500	2725					
	30	1600	1900	2120	2360	2650	2800					
	10 LT	1900	2180	2500	2800	3075	3350					
10 HT	1600	1900	2120	2360	2650	2800						
PAR6929	kmph/bar	0,6	0,8	1,0	1,2	1,4	1,6			142,1	313,0	50,0
	65	1650	1900	2180	2430	2650	2900					
	50	1750	2060	2300	2575	2800	3075					
	40	1800	2060	2360	2650	2900	3150					
	30	1850	2180	2500	2800	3075	3350					
	10 LT	2180	2500	2900	3250	3550	3875					
10 HT	1850	2180	2500	2800	3075	3350						
PAR6901	kmph/bar	0,6	0,8	1,0	1,2	1,4	1,6	2,0	2,4	127,3	281	50
	65	1560	1820	2050	2275	2505	2700	2990	3250			
	50	1640	1910	2150	2390	2630	2830	3140	3415			
	40	1705	1990	2235	2485	2735	2945	3265	3550			
	30	1795	2095	2355	2615	2880	3100	3440	3740			
	10 LT	2095	2440	2745	3050	3355	3615	4005	4355			
10 HT	1795	2095	2355	2615	2880	3100	3440	3740				

Código de produto	Capacidade máxima de carga (kgs)								Peso	Peso	Prof.
	kmph/bar	0,6	0,8	1,0	1,2	1,4	1,6	kgs	lbs		
PAR6917	kmph/bar	0,6	0,8	1,0	1,2	1,4	1,6				
	65	1360	1650	1900	2120	2300	2500				
	50	1500	1750	2000	2240	2430	2650				
	40	1550	1800	2060	2300	2500	2725	108,1	238	49	
	30	1600	1900	2120	2360	2650	2800				
	10 LT	1900	2180	2500	2800	3075	3350				
10 HT	1600	1900	2120	2360	2650	2800					
PAR6918	kmph/bar	0,6	0,8	1,0	1,2	1,4	1,6				
	65	1450	1750	2000	2240	2430	2650				
	50	1600	1850	2120	2360	2575	2800				
	40	1650	1900	2180	2430	2650	2900	118,3	261	49	
	30	1700	2000	2240	2500	2800	3000				
	10 LT	2000	2300	2650	3000	3250	3550				
10 HT	1700	2000	2240	2500	2800	3000					
PAR6906	kmph/bar	0,6	0,8	1,0	1,2	1,4	1,6				
	65	1955	2275	2595	2915	3235	3550				
	50	2055	2390	2725	3060	3395	3730				
	40	2140	2490	2840	3190	3540	3890	167,8	370	58	
	30	2250	2615	2985	3350	3720	4085				
	10 LT	2620	3050	3475	3905	4335	4760				
10 HT	2250	2615	2985	3350	3720	4085					
PAR6910	kmph/bar	0,6	0,8	1,0	1,2	1,4	1,6	2,0	2,4		
	50	1530	1755	2015	2275	2535	2795	3025	3250		
	40	1530	1755	2015	2275	2535	2795	3025	3250	130,7	
	30	1635	1880	2155	2436	2710	2990	3235	3480	288	
	10 LT	2045	2350	2700	3049	3395	3745	4050	4355	50	
	10 HT	1635	1880	2155	2436	2710	2990	3235	3480		
PAR6921	kmph/bar	0,6	0,8	1,0	1,2	1,4	1,6	2,0	2,4	2,8	3,2
	65	1500	1800	2060	2300	2575	2800	3075,0	3250,0	3550,0	3875,0
	50	1650	1900	2180	2430	2725	3000	3250	3550	3875	4125
	40	1650	1950	2240	2500	2800	3075	3350	3650	4000	4250
	30	1750	2060	2360	2650	2900	3150	3550	3750	4125	4500
	10 LT	2060	2360	2725	3075	3450	3750	4125	4500	4875	5150
10 HT	1750	2060	2360	2650	2900	3150	3550	3750	4125	4500	
PAR3056	kmph/bar	0,6	0,8	1,0	1,2	1,4	1,6	2,0	2,4		
	65	1705	1990	2240	2485	2735	2950	3270	3550		
	50	1795	2090	2350	2615	2875	3100	3435	3730		
	40	1860	2170	2445	2715	2985	3220	3565	3875	144,8	
	30	1965	2290	2575	2860	3150	3395	3760	4085	319	
	10 LT	2290	2670	3000	3335	3670	3955	4380	4760	50	
10 HT	1965	2290	2575	2860	3150	3395	3760	4085			
PAR6903	kmph/bar	0,8	1,6	2,0	2,4	3,2	4,0				
	50	1940	2280	2470	2680	3140	3540				
	40	1940	2280	2470	2680	3140	3540				
	30	2080	2440	2640	2870	3360	3790	111,4	246	45	
	10 LT	2580	3030	3290	3560	4180	4710				
	10 HT	2230	2620	2840	3080	3610	4070				

Código de produto	Capacidade máxima de carga (kgs)								Peso	Peso	Prof.	
	kmph/bar	0,6	0,8	1,0	1,2	1,4	1,6	2,0	2,4	kgs		lbs
PAR6919	kmph/bar	0,6	0,8	1,0	1,2	1,4	1,6			127,4	281	51
	65	1550	1850	2120	2300	2575	2800					
	50	1700	1950	2240	2500	2725	3000					
	40	1700	2000	2300	2575	2800	3075					
	30	1800	2120	2360	2650	2900	3150					
	10 LT	2120	2430	2800	3150	3450	3750					
10 HT	1800	2120	2360	2650	2900	3150						
PAR6930	kmph/bar	0,6	0,8	1,0	1,2	1,4	1,6			170	375	54
	65	1900	2180	2500	2800	3075	3350					
	50	2000	2360	2650	3000	3250	3550					
	40	2060	2360	2725	3075	3350	3650					
	30	2120	2500	2900	3250	3550	3875					
	10 LT	2500	3000	3350	3750	4125	4500					
10 HT	2120	2500	2900	3250	3550	3875						
PAR6933	kmph/bar	0,6	0,8	1,0	1,2	1,4	1,6			215,7	475	57
	65	2300	2725	3075	3450	3750	4125					
	50	2360	2800	3150	3550	3875	4250					
	40	2500	2900	3350	3750	4125	4500					
	30	2900	3450	3875	4375	4750	5150					
	10 LT	2500	2900	3350	3750	4125	4500					
10 HT	1700	2000	2240	2500	2800	3000						
PAR6926	kmph/bar	0,6	0,8	1,0	1,2	1,4	1,6	2,0	2,4		0	50
	65	1755	2045	2300	2555	2815	3030	3360	3650			
	50	1845	2150	2420	2685	2955	3185	3530	3835			
	40	1920	2240	2520	2800	3080	3320	3680	4000			
	30	2020	2355	2650	2940	3235	3490	3865	4200			
	10 LT	2355	2745	3085	3430	3770	4065	4505	4895			
10 HT	2020	2355	2650	2940	3235	3490	3865	4200				
PAR6931	kmph/bar	0,6	0,8	1,0	1,2	1,4	1,6			220,8	487	58,0
	65	2180	2500	2900	3250	3550	3875					
	50	2300	2725	3075	3450	3750	4125					
	40	2360	2800	3150	3550	3875	4250					
	30	2500	2900	3350	3750	4125	4500					
	10 LT	2900	3450	3875	4375	4750	5150					
10 HT	2500	2900	3350	3750	4125	4500						
PAR6902	kmph/bar	0,8	1	1,2	1,4	1,6	2,4	3,2	3,6	225,3	497	59
	65	3160	3290	3430	3570	3720	4380	5160	5600			
	50	3320	3450	3600	3750	3910	4600	5420	5880			
	40	3460	3600	3760	3910	4070	4800	5650	6130			
	30	3630	3780	3940	4110	4280	5040	5930	6440			
	10 LT	4200	4380	4560	4750	4950	5830	6860	7450			
10 HT	3630	3780	3940	4110	4280	5040	5930	6440				
SL	7270	7570	7890	8210	8560	10070	11870	12880				

Código de produto	Capacidade máxima de carga (kgs)										Peso	Peso	Prof.		
	kmph/bar	0,6	0,8	1,0	1,2	1,4	1,6	2,0	2,4	2,8	3,2	3,6		4,0	kgs
PAR6905	kmph/bar	0,6	0,8	1,0	1,2	1,4	1,6								
	65	3120	3640	4095	4550	5005	5395								
	50	3275	3820	4300	4780	5255	5665								
	40	3410	3975	4475	4970	5465	5895							331,3	730
	30	3590	4185	4710	5235	5755	6205								
	10 LT	4180	4880	5485	6095	6705	7230								
PAR6907	kmph/bar	0,6	0,8	1,0	1,2	1,4	1,6	2,0	2,4						
	65	2895	3325	3815	4305	4800	5290	5785	6150						
	50	3040	3490	4010	4525	5040	5560	6075	6460						
	40	3150	3620	4155	4690	5230	5765	6300	6700					282,0	622
	30	3330	3825	4390	4955	5520	6085	6655	7075						
	10 LT	3880	4455	5115	5775	6435	7095	7755	8245						
PAR6924	kmph/bar	0,6	0,8	1,0	1,2	1,4	1,6	2,0	2,4						
	50	2180	2500	2900	3250	3650	4000	4375	4625						
	40	2180	2500	2900	3250	3650	4000	4375	4625						
	30	2360	2650	3075	3450	3875	4250	4750	5000					220,7	487
	10 LT	2900	3350	3875	4375	4875	5300	5800	6300						
	10 HT	2360	2650	3075	3450	3875	4250	4750	5000						
PAR6923	kmph/bar	0,6	0,8	1,0	1,2	1,4	1,6	2,0	2,4	2,8	3,2	3,6	4,0		
	65	1850	2180	2430	2800	3075	3350	3750	4000	4375	4750	5000	5300		
	50	2000	2300	2650	3000	3350	3650	4000	4250	4625	5000	5300	5600		
	40	2000	2360	2725	3075	3450	3650	4125	4375	4750	5150	5450	5800	189,7	418
	30	2120	2500	2800	3150	3550	3875	4375	4625	5000	5300	5800	6150		
	10 LT	2430	2900	3350	3750	4250	4500	5000	5300	5800	6300	6700	7100		
PAR6908	kmph/bar	0,6	0,8	1	1,2	1,4	1,6	2	2,4						
	70	2780	3195	3665	4140	4615	5085	5560	5915						
	65	3055	3510	4030	4550	5070	5590	6110	6500						
	50	3210	3685	4230	4780	5325	5870	6415	6825						
	40	3345	3845	4415	4980	5550	6120	6690	7117,5					303,6	669
	30	3515	4035	4635	5230	5830	6430	7025	7475						
PAR6904	kmph/bar	0,6	0,8	1,0	1,2	1,4	1,6	2,0	2,4						
	50	2000	2300	2650	3000	3350	3650	4000	4375						
	40	2000	2300	2650	3000	3350	3650	4000	4375						
	30	2180	2430	2800	3150	3550	4000	4375	4625					207,2	457
	10 LT	2650	3075	3550	4000	4500	4875	5450	5800						
	10 HT	2180	2430	2800	3150	3550	4000	4375	4625						
PAR6922	kmph/bar	1,0	1,2	1,4	1,6	2,0	2,4	2,8	3,2	3,6	4,0	4,4	5,0		
	65	2575	2900	3250	3550	3875	4125	4500	4625	5150	5450	6000	6500		
	50	2725	3075	3450	3750	4125	4500	4875	5000	5600	5800	6500	6900		
	40	2800	3150	3550	3875	4250	4500	5000	5150	5800	6000	6500	7100	216,5	477
	30	3000	3350	3750	4125	4500	4750	5150	5300	6000	6300	6900	7500		
	10 LT	3450	3875	4375	4750	5150	5450	6150	6300	7100	7300	8000	8750		

A GRI produz pneus especiais de alta qualidade que são construídos de forma sustentável usando borracha natural de alta pureza do Sri Lanka. Fundada em 2002, a empresa produz pneus para movimentação de materiais, pneus agrícolas e de construção. A GRI opera em 9 países e está presente com a comercialização dos seus produtos em mais de 50 países. Em 2018, a GRI abriu uma fábrica avançada no Sri Lanka para produzir pneus agrícolas radiais. Em 2020, a GRI iniciou a construção de uma grande instalação de mistura para compostos de pneus, e em 2021 iniciou a maior expansão da sua avançada fábrica de pneus especiais. A GRI assegura o seu compromisso com a sustentabilidade e a proteção ambiental através de todas as suas estratégias e processos. O crescimento ambientalmente sustentável é o nosso objetivo estratégico, tanto no presente como para as gerações futuras.

## GARANTIA LIMITADA

Todos os pneus de borracha sólida para empilhadeiras fabricados pela Global Rubber Industries são cobertos por garantia limitada, que inclui cobertura contra defeitos de material, fabricação e outros defeitos de fabricação sujeitos ao uso dos pneus sob condições especificadas. Se qualquer pneu coberto por esta garantia for considerado utilizável devido aos defeitos acima mencionados, iremos reparar o pneu ou fornecer uma permissão para comprar um pneu novo ao preço atual como uma porcentagem da banda de rodagem desgastada do pneu original no momento da compra, fazendo a reivindicação. O custo de transporte, serviço e imposto sobre vendas pago será suportado pelo proprietário do pneu reivindicado. A garantia limitada aplica-se exclusivamente ao proprietário do pneu.