

NEUMÁTICO DELANTERO PARA APLICACIONES CON IMPLEMENTOS

Diseñado para operaciones superiores de laboreo del suelo con implementos y remolques. Neumático de alta velocidad y gran capacidad de flotación. Ideal para uso en uedas de rodaje libre en vagones, empacadoras de heno, sembradoras y esparcadoras de fertilizante.

RENDIMIENTO

MANIOBRABILIDAD



CAPACIDAD DE CARGA



PROTECCIÓN DEL SUELO



COMPUESTO	DISEÑO	APLICACIÓN
X S	(11)	

CARACTERÍSTICAS PRINCIPALES

COMPUESTO OPCIONAL RESISTENTE A LOS RASTROJOS

Para una alta durabilidad y una baja resistencia al rodamiento.

DISEÑO DE LA BANDA DE RODAMIENTO MEJORADO MULTI-TACO

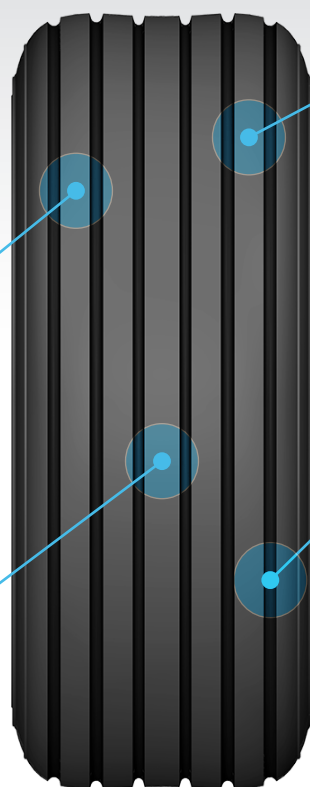
Que proporciona un mejor contacto con el suelo y una mejor distribución del peso.

CARCARA COMPUESTA CON CORDONES DE NYLON REFORZADOS

Resistentes a golpes e impactos contra restos de cultivo.

COSTILLAS ACANALADAS

Para facilitar la dirección.



Código de producto	Tamaño	Tipo	PR	TL/TT	Rim		Dimensión inflado sin carga ± 2%				Radio estático de carga		Circunferencia de rodamiento ± 2%		RCI
							Ancho de sección		Diámetro externo						
					Rec.	Alt.	mm	inch	mm	inch	mm	inch	mm	inch	
PAB1028	9.5L-14 SL	Standard	8	TL	8 KB	-	240	9,4	735	28,9	326	12,8	2154	84,8	28
PAB6105	9.5L-14 SL	Stubble Ressistant	8	TL	8 KB	-	240	9,4	735	28,9	326	12,8	2154	84,8	28
PAB1275	11L-14 SL	Standard	8	TL	8 KB	-	279	11,0	752	29,6	336	13,2	2241	88,2	29
PAB6103	11L-14 SL	Stubble Ressistant	8	TL	8 KB	-	279	11,0	752	29,6	336	13,2	2241	88,2	29
PAB1278	5.90-15 SL	Standard	4	TL	4 1/2 KB	5KB	155	6,1	665	26,2	292	11,5	1948	76,7	26
PAB6106	5.90-15 SL	Stubble Ressistant	4	TL	4 1/2 KB	5KB	155	6,1	665	26,2	292	11,5	1948	76,7	26
PAB1277	6.70-15 SL	Standard	6	TL	4 1/2 KB	5KB	170	6,7	710	27,9	326	12,8	2190	86,2	
PAB6107	6.70-15 SL	Stubble Ressistant	6	TL	4 1/2 KB	5KB	170	6,7	710	27,9	326	12,8	2190	86,2	
PAB1276	7.60-15 SL	Standard	8	TL	6LB	-	193	7,6	734	28,9	323	12,7	2152	84,7	28
PAB6108	7.60-15 SL	Stubble Ressistant	8	TL	6LB	-	193	7,6	734	28,9	323	12,7	2152	84,7	28
PAB1054	9.5L-15 SL	Standard	8	TL	8LB	-	241	9,5	765	30,1	340	13,4	2242	88,3	
PAB6109	9.5L-15 SL	Stubble Ressistant	8	TL	8LB	-	241	9,5	765	30,1	340	13,4	2242	88,3	
PAB1053	9.5L-15 SL	Standard	12	TL	7	8KB	241	9,5	765	30,1	340	13,4	2242	88,3	
PAB6110	9.5L-15 SL	Stubble Ressistant	12	TL	7	8KB	241	9,5	765	30,1	340	13,4	2242	88,3	
PAB1033	11L-15 SL	Standard	8	TL	8LB	10LB	270	10,6	770	30,3	342	13,5	2256	88,8	
PAB6111	11L-15 SL	Stubble Ressistant	8	TL	8LB	10LB	270	10,6	770	30,3	342	13,5	2256	88,8	
PAB1030	11L-15 SL	Standard	12	TL	8 LB	10 LB	270	10,6	770	30,3	342	13,0	2256	89,0	
PAB6112	11L-15 SL	Stubble Ressistant	12	TL	8 LB	10 LB	270	10,6	770	30,3	342	13,0	2256	89,0	
PAB1031	12.5L-15 SL	Standard	12	TL	10LB	-	310	12,2	820	32,3	362	14,3	2403	94,6	30
PAB6102	12.5L-15 SL	Stubble Ressistant	12	TL	10LB	-	310	12,2	820	32,3	362	14,3	2403	94,6	30
PAB6414	7.60-15 SL	Standard DOT	8	TL	6LB	-	193	7,6	734	28,9	323	12,7	2152	84,7	28
PAB6430	7.60-15 SL	Stubble Ressistant DOT	8	TL	6LB	-	193	7,6	734	28,9	323	12,7	2152	84,7	28
PAB6403	9.5L-15 SL	Standard DOT	8	TL	8LB	-	241	9,5	765	30,1	340	13,4	2242	88,3	
PAB6419	9.5L-15 SL	Stubble Ressistant DOT	8	TL	8LB	-	241	9,5	765	30,1	340	13,4	2242	88,3	
PAB6404	9.5L-15 SL	Standard DOT	12	TL	7	8KB	241	9,5	765	30,1	340	13,4	2242	88,3	
PAB6420	9.5L-15 SL	Stubble Ressistant DOT	12	TL	7	8KB	241	9,5	765	30,1	340	13,4	2242	88,3	
PAB6401	11L-15 SL	Standard DOT	8	TL	8LB	10LB	270	10,6	770	30,3	342	13,5	2256	88,8	
PAB6417	11L-15 SL	Stubble Ressistant DOT	8	TL	8LB	10LB	270	10,6	770	30,3	342	13,5	2256	88,8	
PAB6402	11L-15 SL	Standard DOT	12	TL	8 LB	10 LB	270	10,6	770	30,3	342	13,0	2256	89,0	
PAB6418	11L-15 SL	Stubble Ressistant DOT	12	TL	8 LB	10 LB	270	10,6	770	30,3	342	13,0	2256	89,0	
PAB6405	12.5L-15 SL	Standard DOT	12	TL	10LB	-	310	12,2	820	32,3	362	14,3	2403	94,6	30
PAB6421	12.5L-15 SL	Stubble Ressistant DOT	12	TL	10LB	-	310	12,2	820	32,3	362	14,3	2403	94,6	30
PAB6117	12.5L-15 SL	GC3 SR	12	TL	10LB	-	310	12,2	820	32,3	362	14,3	2403	94,6	30
PAB1274	31/13.50-15 NHS	Standard	10	TL	10 LB	-	351	13,8	782	30,8	362	14,3	2416	95,1	30
PAB6101	31/13.50-15 NHS	Stubble Ressistant	10	TL	10 LB	-	351	13,8	782	30,8	362	14,3	2416	95,1	30
PAB6118	31/13.50-15 NHS	Stubble Ressistant	14	TL	10 LB	-	351	13,8	782	30,8	362	14,3	2416	95,1	30
PAB1280	31/13.50-15 NHS	Standard	14	TL	10 LB	-	351	13,8	782	30,8	362	14,3	2416	95,1	30
PAB3180	9.00-16 SL	Standard	10	TL	6LB	-	214	8,4	838	33,0	380	15,0	2500	98,4	
PAB6115	9.00-16 SL	Stubble Ressistant	10	TL	6LB	-	214	8,4	838	33,0	380	15,0	2500	98,4	
PAB1055	12.5L-16 SL	Standard	12	TL	10LB	W10L	310	12,2	845	33,3	374	14,7	2476	97,5	
PAB6113	12.5L-16 SL	Stubble Ressistant	12	TL	10LB	W10L	310	12,2	845	33,3	374	14,7	2476	97,5	
PAB6408	12.5L-16 SL	Standard DOT	12	TL	10LB	W10L	310	12,2	845	33,3	374	14,7	2476	97,5	

Código de producto	Tamaño	Tipo	PR	TL/TT	Rim		Dimensión inflado sin carga ± 2%				Radio estático de carga		Circunferencia de rodamiento ± 2%		RCI
							Ancho de sección		Diámetro externo						
					Rec.	Alt.	mm	inch	mm	inch	mm	inch	mm	inch	
PAB6424	12.5L-16 SL	Stubble Ressistant DOT	12	TL	10LB	W10L	310	12,2	845	33,3	374	14,7	2476	97,5	
PAB6119	12.5L-16 SL	Stubble Ressistant	14	TL	10LB	W10L	310	12,2	845	33,3	374	14,7	2476	97,5	
PAB1281	12.5L-16 SL	Standard	14	TL	10LB	W10L	310	12,2	845	33,3	374	14,7	2476	97,5	
PAB1279	14L-16.1 SL	Standard	10	TL	W 11C	-	356	14,0	940	37,0	414	16,3	2760	108,7	
PAB6104	14L-16.1 SL	Stubble Ressistant	10	TL	W 11C	-	356	14,0	940	37,0	414	16,3	2760	108,7	
PAB1272	14L-16.1 SL	Standard	12	TL	W 11C	-	356	14,0	940	37,0	416	16,4	2760	108,7	
PAB6114	14L-16.1 SL	Stubble Ressistant	12	TL	W 11C	-	356	14,0	940	37,0	416	16,4	2760	108,7	
PAB1273	16.5L-16.1 SL	Standard	10	TL	W 14 C	-	419	16,5	1024	40,3	445	17,5	2966	116,8	34
PAB6116	16.5L-16.1 SL	Stubble Ressistant	10	TL	W 14 C	-	419	16,5	1024	40,3	445	17,5	2966	116,8	34
PAB6411	16.5L-16.1 SL	Standard DOT	10	TL	W 14 C	-	419	16,5	1024	40,3	445	17,5	2966	116,8	34
PAB6427	16.5L-16.1 SL	Stubble Ressistant DOT	10	TL	W 14 C	-	419	16,5	1024	40,3	445	17,5	2966	116,8	34

Código de producto	Rango de velocidad	Índice de carga	Carga máxima @30kmph (20 mph)		Presión de inflado			Peso	Peso	Prof.
			kgs	lbs	psi	kpa	bar	kgs	lbs	mm
PAB1028	B	112	1090	2405	44	300	3,0	13,2	29	8
PAB6105	B	112	1090	2405	44	300	3,0	13,1	29	8
PAB1275	B	112	1120	2285	36	250	2,5	13,8	30	9
PAB6103	B	112	1120	2285	36	250	2,5	13,6	30	9
PAB1278	B	85	515	1140	36	250	2,5	7,6	17	6
PAB6106	B	85	515	1140	36	250	2,5	7,5	17	6
PAB1277	B	120	1400	3080	57	390	3,9	9,1	20	6
PAB6107	B	120	1400	3080	57	390	3,9	9,0	20	6
PAB1276	D	106	950	1923	41	280	2,8	10,0	22	7
PAB6108	D	106	950	1923	41	280	2,8	9,8	22	7
PAB1054	D	112	1120	2470	44	303	3,0	14,5	32	8
PAB6109	D	112	1120	2470	44	303	3,0	14,4	32	8
PAB1053	D	121	1450	3200	64	440	4,4	14,8	33	8
PAB6110	D	121	1450	3200	64	440	4,4	14,6	32	8
PAB1033	D	113	1150	2535	36	248	2,5	15,6	34	9
PAB6111	D	113	1150	2535	36	248	2,5	15,4	34	9
PAB1030	D	121	1450	3200	52	360	3,6	15,6	34	9
PAB6112	D	121	1450	3200	52	360	3,6	15,4	34	9
PAB1031	D	127	1750	3860	52	359	3,6	22,3	49	10
PAB6102	D	127	1750	3860	52	359	3,6	22,0	49	10
PAB6414	D	106	950	1923	40,6	280	2,8	10,0	22	7
PAB6430	D	106	950	1923	40,6	280	2,8	9,8	22	7
PAB6403	D	112	1120	2470	44	303	3,0	14,5	32	8
PAB6419	D	112	1120	2470	44	303	3,0	14,4	32	8
PAB6404	D	121	1450	3200	64	440	4,4	14,8	33	8
PAB6420	D	121	1450	3200	64	440	4,4	14,6	32	8
PAB6401	D	113	1150	2535	36	248	2,5	15,6	34	9
PAB6417	D	113	1150	2535	36	248	2,5	15,4	34	9
PAB6402	D	121	1450	3200	52	360	3,6	15,6	34	9
PAB6418	D	121	1450	3200	52	360	3,6	15,4	34	9
PAB6405	D	127	1750	3860	52	359	3,6	22,3	49	10
PAB6421	D	127	1750	3860	52	359	3,6	22,0	49	10
PAB6117	D	127	1750	3860	52	359	3,6	21,7	48	10

Código de producto	Rango de velocidad	Índice de carga	Carga máxima @30kmph (20 mph)		Presión de inflado			Peso		Prof. mm
			kgs	lbs	psi	kpa	bar	kgs	lbs	
PAB1274	B	120	1400	3086	41	282	2,8	25,9	57	10
PAB6101	B	120	1400	3086	41	282	2,8	25,6	57	10
PAB6118	B	128	1800	3970	89,9	620	6,2	27,2	60	10
PAB1280	B	128	1800	3970	89,9	620	6,2	27	60	10
PAB3180	B	122	1500	3307	52	360	3,6	16,3	36	8
PAB6115	B	122	1500	3307	52	360	3,6	16,1	35	8
PAB1055	D	128	1800	3968	52	360	3,6	22,3	49	10
PAB6113	D	128	1800	3968	52	360	3,6	22,0	49	10
PAB6408	D	128	1800	3968	52	360	3,6	22,3	49	10
PAB6424	D	128	1800	3968	52	360	3,6	22,0	49	10
PAB6119	D	130	1900	4190	57	390	3,9			10
PAB1281	D	130	1900	4190	57	390	3,9	24,5	54	10
PAB1279	B	130	1750	3859	29	200	2,0	30,1	66	10
PAB6104	B	130	1750	3859	29	200	2,0	29,7	66	10
PAB1272	B	134	2120	4690	44	300	3,0	30,8	68	10
PAB6114	B	134	2120	4690	44	300	3,0	30,5	67	10
PAB1273	D	138	2360	5205	36	250	2,5	41,5	92	12
PAB6116	D	138	2360	5205	36	250	2,5	41,1	91	12
PAB6411	D	138	2360	5205	36	250	2,5	41,5	92	12
PAB6427	D	138	2360	5205	36	250	2,5	41,1	91	12

GRI fabrica neumáticos especiales de alta calidad que se produce de manera sostenible utilizando caucho natural de alta pureza de Sri Lanka. Fundada en 2002, la empresa fabrica neumáticos para manejo de materiales, neumáticos agrícolas y de construcción. GRI opera en 9 países y comercializa sus productos en más de 50 países. En 2018, GRI inauguró una fábrica avanzada en Sri Lanka para producir neumáticos agrícolas radiales. En 2020, GRI comenzó la construcción de una gran instalación de mezcla de compuestos para neumáticos, y en 2021 inició la expansión más grande de su avanzada fábrica de neumáticos especiales.

GRI garantiza su compromiso con la sostenibilidad y la protección del medio ambiente a través de todas sus estrategias y procesos. El crecimiento ambientalmente sostenible es nuestro objetivo estratégico, tanto en el presente como para las generaciones futuras.

GARANTÍA LIMITADA

Todos los neumáticos de caucho sólido para montacargas fabricados por Global Rubber Industries están cubiertos por una garantía limitada, que incluye cobertura contra defectos de material, fabricación y otros defectos de fabricación sujetos al uso de los neumáticos en condiciones específicas.

Si se considera que un neumático cubierto por esta garantía es utilizable debido a los defectos mencionados anteriormente, repararemos el neumático o proporcionaremos un permiso para comprar un neumático nuevo al precio actual como un porcentaje del desgaste de la banda de rodadura del neumático original en el momento de la compra, al presentar una reclamación.

El costo de transporte, servicio e impuestos de venta correrá a cargo del propietario del neumático reclamado.

La garantía limitada se aplica exclusivamente al propietario del neumático